

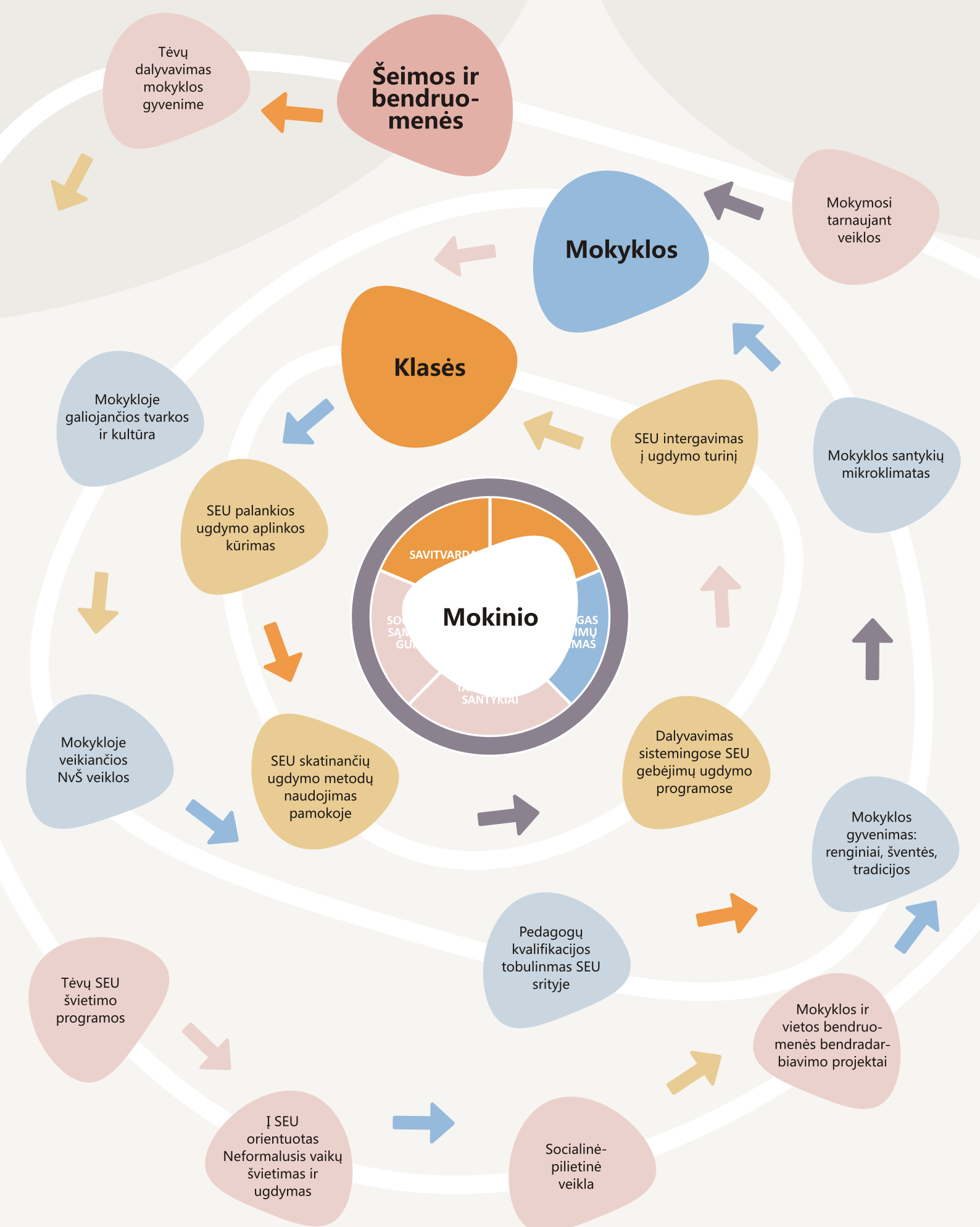
# SEU Praktikoje

## (Įgyvendinimas? Veikla?)

### SEU Veiklos

Socialiniu ir emociniu ugdymu laikomos tikslingos ir nuoseklios švietimo praktikos, orientuotos į šių kompetencijų lavinimą **formaliajame ugdyme** – mokyklose, pamokose, įgyvendinant specialias švietimo programas, taip pat **neformaliajame švietime** – neformaliojo švietimo mokyklose ar centruose, nevyriausybinesse organizacijose, bendruomenėse, kultūros įstaigose, bendradarbiaujant su šeimomis.

Socialinis ir emocinis ugdymas nėra viena konkreti ugdymo programa, atskiras mokymo dalykas ar konkreti metodika. Tai koordinuota švietimo strategija, apimanti asmenis, klases, mokyklas, šeimas ir bendruomenės lygmenis.



### SEU principai

Vykdamas efektyvias socialinio ir emocinio ugdymo veiklas laikomasi šių principų:

- 

**Nuoseklumo** (angl. Sequenced)

Veiklos planuojamos ir vykdomos nuosekliai, auginant, tai, ką mokiniai jau supranta ir moka, atsižvelgiant į jų raidą.
- 

**Aktyvumo** (angl. Active)

Veiklos reikalauja aktyvaus mokinių dalyvavimo.
- 

**Tikslingumo** (angl. Focused)

Specialioms gebėjimams ugdyti planuojamos tikslingos veiklos ir skiriama pakankamai laiko, veiklos.
- 

**Aiškumo** (angl. Explicit)

Veiklų tikslai ir tikėtini rezultatai yra aiškiai įvardijami, ir aptariami.